

# KOBELCO

SK3500D / SK2200D / SK1000DLC  
SK550DLC / SK500D / SK400DLC / SK350D  
SK260D / SK235SRD  
SK210D / SK210HD / SK170 / SK135SRD  
SK75SRD / SK30UR

## 建設リサイクル機械



**低燃費のコベルコ!**  
低炭素社会の実現へ



# 先進解体現場に「この1台!」を。

その現場に最も適した建造物解体機をご提案するコベルコ。

1977年に静破碎工法「ニブラー®」を発表し、建造物解体作業の常識を一変させたコベルコ。以来約半世紀近くの間、つねに一つ一つの現場に寄り添い、その解体現場に最も適した解体機を提案してきました。蓄積された解体機テクノロジーは膨大。その結晶としてコベルコはいま、350トンクラスから3トンクラスまでのワイドな解体機ラインアップを揃えるに至っています。大規模プロジェクトの現場から戸建解体まで、さまざまな現場に、多様な作業方法に、きっちりと対応できる「この1台」。これからは「解体のコベルコ」「建設リサイクルのコベルコ」と呼ばれるに相応しい、ユーザー現場主義の最新鋭解体機をお届けしていきます。







### メインブーム兼用型 超大型解体機

- 超ロングアタッチメント仕様
- セパレートブーム仕様

### メインブーム兼用型 建物解体専用機 **NEXT**

- 超ロングアタッチメント仕様
- セパレートブーム仕様
- 解体バックホウ仕様

### メインブーム兼用型 建物解体専用機

- 超ロングアタッチメント仕様
- セパレートブーム仕様
- 解体バックホウ仕様

### セパレートブーム仕様機

### 超ロングアタッチメント仕様機

### 階上解体機

### 解体仕様機

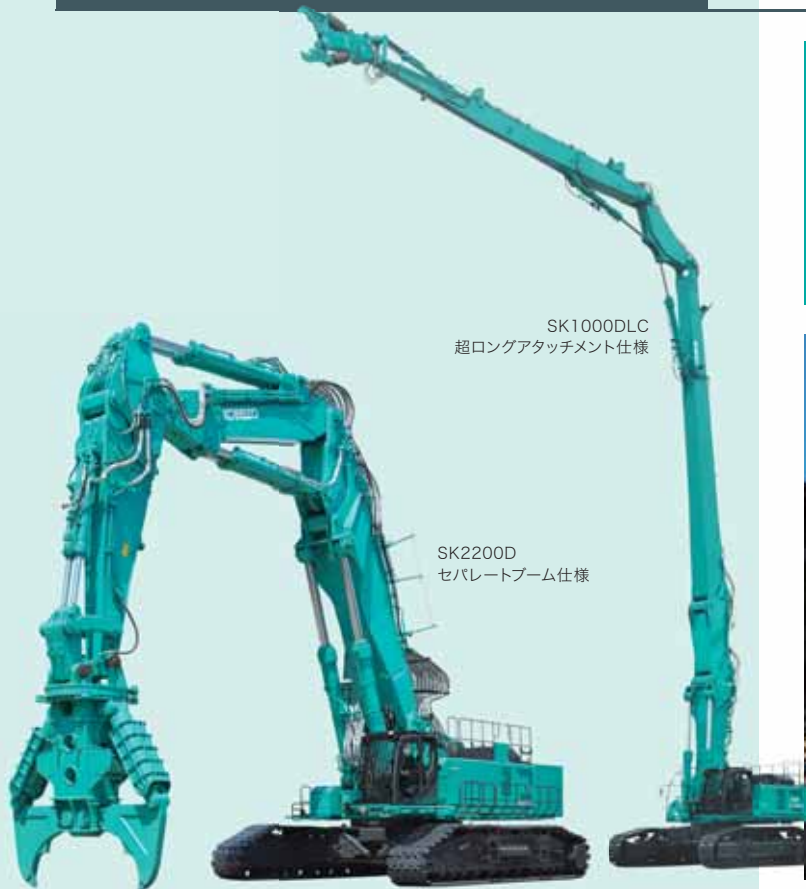
### 小割マグネット仕様機

### 木造家屋解体機

photo : 本体位置左より SK170階上解体機 / SK235SRDLCセパレートブーム仕様(メインブーム兼用型) / SK210D小割マグネット仕様機 / SK400DLC NEXTセパレートブーム仕様 / SK550DLC NEXT超ロングアタッチメント仕様 / SK3500D超ロングアタッチメント仕様 / SK30UR木造家屋解体機 / SK2200Dセパレートブーム仕様



メインブーム兼用型 超大型解体機



SK1000DLC  
超ロングアタッチメント仕様

SK2200D  
セバレートブーム仕様

独自の超大型解体テクノロジーを結集。

- SK3500D** 超ロングアタッチメント仕様 / セバレートブーム仕様
- SK2200D** 超ロングアタッチメント仕様 / セバレートブーム仕様
- SK1000DLC** 超ロングアタッチメント仕様 / セバレートブーム仕様

世界最大の解体作業高さ63mを実現した300トンクラスを筆頭に、ビッグプロジェクトの解体現場でひととき存在感を発しているコベルコの超大型解体機です。メインブーム兼用機で、超ロングアタッチメント仕様では高層建築の解体を、セバレートブーム仕様ではパワーを生かした生産性の高い解体作業を実現します。



メインブーム兼用型 建物解体専用機 **NEXT**



SK400DLC  
超ロングアタッチメント仕様

SK550DLC  
超ロングアタッチメント仕様

時を稼ぎ出す次世代アタッチメントNEXT。

- SK550DLC** 超ロングアタッチメント仕様 / セバレートブーム仕様 / 解体バックホウ仕様
- SK400DLC** 超ロングアタッチメント仕様 / セバレートブーム仕様
- SK350DLC** 超ロングアタッチメント仕様 / セバレートブーム仕様

50～30トンクラスのメインブーム兼用機は、大型解体機の作業準備風景を一変させたNEXTアタッチメントを装備しています。よりシンプルに、より安全に、より少人数で組立・分解作業が行え、何よりも大きな時間短縮メリットを生み出します。機械を現場に搬入したその朝から実作業に入ることができ、また機械のアタッチメント仕様変更もすばやく行えます。



## アタッチメント交換により高い稼働率を実現。

## メインブーム兼用型 建物解体専用機

**SK260D<sub>LC</sub>** 超ロングアタッチメント仕様 / セパレートブーム仕様

**SK210D<sub>LC</sub>** 超ロングアタッチメント仕様 / セパレートブーム仕様

**SK235SRD<sub>LC</sub>** 超ロングアタッチメント仕様 / セパレートブーム仕様

**SK135SRD<sub>LC</sub>** 超ロングアタッチメント仕様 / セパレートブーム仕様

メインブーム兼用型はブームアタッチメントの付け替えが容易に行えるので、解体対象建物の大小や上階→基礎など工程進捗に合わせて、仕様変更による使い分けが可能です。1台を状況の異なる多様な現場に投入できるので、高い稼働率を実現します。



SK210D<sub>LC</sub>  
セパレートブーム仕様

SK260D<sub>LC</sub>  
超ロングアタッチメント仕様

## ワイドな作業範囲で足元作業もスムーズに。

## 本体一体型 セパレートブーム仕様機

**SK210D<sub>LC</sub> SK135SRD<sub>LC</sub> SK75SRD**

セパレートブームを装着した仕様固定の専用機です。一体構造のベンドブームを装着した解体仕様機に比べて作動範囲が広く、ふところも深くとれます。また、前方旋回半径も小さいので、作業スペースがとれない現場でも、作業をストレスなく行えます。



SK135SRD<sub>LC</sub>

## 4～5階の低層ビル解体に専用機を。

## 本体一体型 超ロングアタッチメント仕様機

**SK210D<sub>LC</sub> SK135SRD<sub>LC</sub>**

一体構造の超ロングブームを装着した仕様固定の専用機です。メインブーム兼用型仕様と比べてブームアタッチメントが軽量なので、動安定性の高いスムーズな作業が実現します。想定解体対象は鉄筋コンクリート造の小規模老朽ビルです。



SK135SRD<sub>LC</sub>

## 20トン解体パワーをコンパクトボディに。

## 階上解体機

**SK170**

建物が密集する都市のビル解体現場で選択される階上解体工法用の専用機です。階上現場特有のニーズに細かく対応、主流となっている20トンクラス解体機に匹敵する作業能力を持ち、しかも13トンクラス同等車幅を実現。階上で取り回ししやすい17トン解体機です。



SK170



## 解体仕様機



SK135SRD

SK210HD

SK500DLC

ハードな作業をタフにこなす汎用解体機。

**SK500D** [LC] **SK350D** [LC] **SK260D** [LC]  
**SK210D** [LC] **SK210HD** [LC]  
**SK235SRD** [LC] **SK135SRD** [LC] **SK75SRD** [LC]

一見土木標準機とほぼ同じフォルムでありながら、各部の構造強度を高め、安全機能も充実させています。バケット装着による効率的なガラ処理作業のほか、先端アタッチメント交換によりブレーカ作業やニブラー作業、フォーク作業でも、それぞれに高い性能を発揮します。ラインアップには「低燃費のコベルコ!」の象徴、ハイブリッド機も新たに加えています(SK210HD[LC])。

### ●ブームオプション

機種によりストレートブーム、2ポジションブームも選択できます。詳しくは「解体仕様機」カタログをご参照ください。



## 小割マグネット仕様機



SK210D

小割作業と鉄筋処理に最適な性能を。

### SK210D

鉄筋コンクリート構造物の解体現場で、ガラの小割作業および鉄筋の分別、回収、だんご、積み込み作業が行える解体ベースマシンです。エンジン直結型発電電動機の搭載により、220Vタイプのマグネット付小割圧砕機による作業を効率よく行えます。

## 木造家屋解体機



SK30UR

木造家屋の解体、廃材整理、搬出に。

### SK30UR

住宅地の狭い現場で取り回ししやすい超小旋回型のミニクラス解体機です。アタッチメントにセパレートブームを装着し、2階建て住宅の屋根から足元まで、ワイドな作業範囲を実現。フォーク、バケット、ブレーカを装着でき、多用途に対応します。



## コベルコ解体機にはコベルコの破碎機を。

### コベルコ純正大型ニブラー®

ベースマシンとなる解体機本体との油圧マッチングをベストに調整されているコベルコ純正の鉄筋コンクリート解体ニブラーは、安定した力を発揮する2本シリンダ式構造で、考え抜かれた形状のニブラーアームによりコンクリートを効率的に圧砕可能、カッター部を利用して鉄筋の切断が行えます。全回転式でアプローチ角度を自由に換えられるので、ニブラー本体に無理な負荷がかかりません。各クラスそれぞれに大きな開口幅とパワフルな圧砕力で、効率よく解体作業を進められます。超大型解体機用ニブラーは、100～300トンクラスのベースマシンそれぞれの専用ニブラーとして開発され、低層階から地上階、基礎までの高強度鉄筋コンクリートの圧砕を担うセバレートブーム仕様などに装着。圧倒的なパワーで大規模解体をこなします。

#### ■ 鉄筋コンクリート解体ニブラー

KR1100T(P)R-2 / KR1350T(P)R-40 / KR1500T(P)R-50

#### ■ 超大型解体機用ニブラー

KR1400T(P)R / KR1500TPR / KR2150T(P)R / KR1600TPR / KR2000TPR / KR3000R



### ■ ニブラー諸元

型式	KR1100T(P)R-2	KR1350T(P)R-40	KR1500T(P)R-50	KR1400T(P)R*	KR1500TPR		
外形寸法	 A 最大開口時全長 B 全幅 C 直径 D 開口幅						
質量	kg	2,520(2,580)	3,720(3,750)	5,170(5,200)	6,100(6,200)	7,660	
圧砕力	先端	kN	1,030	1,210	1,420	1,470	1,893
	中央	kN	1,670	1,770	2,080	2,352	3,011
使用油圧	MPa	34.3	31.4	29.4	29.4	29.4	
装着可能仕様機	SK170階上解体機 SK210DLC～SK550DLC 超ロングアタッチメント仕様 SK210DLC/SK260DLC SK235SRDLC セバレートブーム仕様		SK350DLC/SK400DLC セバレートブーム仕様	SK550DLC セバレートブーム仕様	SK1000DLC セバレートブーム仕様 インサートブーム仕様	SK1000DLC セバレートブーム仕様 SK2200D 超ロングアタッチメント仕様	

型式	KR2150TPR	KR1600TPR*	KR2000TPR	KR3000R		
外形寸法	 A 最大開口時全長 B 全幅 C 直径 D 開口幅					
質量	kg	9,400	12,000	19,300	18,000	
圧砕力	先端	kN	2,205	1,991	2,744	3,330
	中央	kN	3,140	2,716	3,783	6,566
使用油圧	MPa	29.4	29.4	30.9	30.9	
装着可能仕様機	SK1000DLC セバレートブーム仕様 SK2200D 超ロングアタッチメント仕様	SK2200D セバレートブーム仕様 SK3500D 超ロングアタッチメント仕様	SK3500D セバレートブーム仕様	SK2200D セバレートブーム仕様		

単位は国際単位系のSI単位表示です。\*印の機種には販売条件を設けています。詳しくはお問い合わせください。

■ メインブーム兼用型 超大型解体機

機種名	SK3500D			SK2200D			SK1000DLC			
	超ロングアタッチメント		セバレートブーム	超ロングアタッチメント		セバレートブーム	超ロングアタッチメント		セバレートブーム	
	4つ折れ式	3つ折れ式		3つ折れ式			3つ折れ式GD	3つ折れ式HD		
最大作業高さ	mm	62,310	49,720	26,720	41,950	31,050	23,240	37,840	30,150	18,900
最大作業半径 <sup>*1</sup>	mm	22,000	21,000	24,960	17,000	16,000	20,050	20,000	16,000	16,830
最大作業深さ	mm	—	—	12,110	—	—	7,880	—	—	8,010
運転質量 <sup>*2</sup>	kg	332,000	330,000	336,000	220,350	214,340	192,540	133,200	115,500	114,200

■ メインブーム兼用型 建物解体専用機 **NEXT**

機種名	SK550DLC				SK400DLC			SK350DLC		
	NEXT 超ロングアタッチメント		NEXT セバレートブーム	NEXT 解体バックホウ 1.9m <sup>3</sup>	NEXT 超ロングアタッチメント		NEXT セバレートブーム	NEXT 超ロングアタッチメント 3つ折れ式	NEXT セバレートブーム	
	3つ折れ式 8.7mアーム	3つ折れ式 6.1mアーム			3つ折れ式 8.7mアーム	3つ折れ式 6.1mアーム				
最大作業高さ	mm	27,530	24,990	14,620	11,520 <sup>*3</sup>	24,720	21,110	13,680	20,990	13,560
最大作業半径 <sup>*1</sup>	mm	15,500	15,500	11,200	12,080 <sup>*3</sup>	13,000	12,500	10,200	12,500	10,200
最大作業深さ	mm	—	—	6,290	7,320 <sup>*3</sup>	—	—	6,210	—	6,320
運転質量	kg	60,900	60,500	62,400	57,400 <sup>*3</sup>	48,000	47,200	47,800	43,000	43,600

■ メインブーム兼用型 建物解体専用機

機種名	SK260DLC			SK210DLC			
	超ロングアタッチメント		セバレートブーム	超ロングアタッチメント		セバレートブーム	
	3つ折れ式	2つ折れ式		3つ折れ式	2つ折れ式		
最大作業高さ	mm	16,520	15,170	12,000	14,910	13,680	10,960
最大作業半径 <sup>*1</sup>	mm	10,590	11,090	10,300	8,500	9,000	8,900
最大作業深さ	mm	—	—	5,790	—	—	5,450
運転質量	kg	31,600	30,800	30,900	27,600	26,900	27,200

機種名	SK235SRDLC			SK135SRDLC		
	超ロングアタッチメント		セバレートブーム	超ロングアタッチメント	セバレートブーム	
	3つ折れ式	2つ折れ式			超ロングアタッチメント	セバレートブーム
最大作業高さ	mm	14,900	13,680	10,950	11,610	9,310
最大作業半径 <sup>*1</sup>	mm	9,000	9,500	9,400	7,500	7,300
最大作業深さ	mm	—	—	5,290	—	4,280
運転質量	kg	31,800	31,100	31,400	17,700	17,800

■ 本体一体型 セバレートブーム仕様機

機種名	SK210DLC	SK135SRD[LIC]	SK75SRD	
最大作業高さ	mm	10,660	9,300	7,490
最大作業半径 <sup>*1</sup>	mm	9,000	7,000	6,350
最大作業深さ	mm	5,500	4,410	3,200
運転質量	kg	26,400	17,100[17,300]	8,630

■ 本体一体型 超ロングアタッチメント仕様機

機種名	SK210DLC	SK135SRDLC	
アタッチメント形式	2つ折れ式	2つ折れ式	
最大作業高さ	mm	13,880	11,730
最大作業半径 <sup>*1</sup>	mm	9,000	7,600
運転質量	kg	26,100	17,200

■ 階上解体機

機種名	SK170	
最大作業高さ	mm	7,550
最大作業半径	mm	5,930
最大作業深さ	mm	3,330
運転質量 <sup>*2</sup>	kg	19,800

■ 小割マグネット仕様機

機種名	SK210D	
最大作業高さ	mm	9,550
最大作業半径	mm	8,460
最大作業深さ	mm	4,000
運転質量 <sup>*2</sup>	kg	22,700

■ 木造家屋解体機

機種名	SK30UR	
最大作業高さ	mm	6,290
最大作業半径	mm	5,450
最大作業深さ	mm	1,870
運転質量 <sup>*2</sup>	kg	4,180 <sup>*4</sup>

■ 解体仕様機

機種名	SK500D[LIC]	SK350D[LIC]	SK260D[LIC]	SK210D[LIC]	SK210HD[LIC]	SK235SRD[LIC]	SK135SRD	SK75SRD	
最大作業高さ <sup>*5</sup>	mm	10,930	10,580	9,790	9,720	11,210	9,190	7,410	
最大作業半径 <sup>*5</sup>	mm	12,070	11,260	10,300	9,900	9,850	8,340	6,480	
最大作業深さ <sup>*5</sup>	mm	7,810	7,560	7,000	6,700	6,650	5,520	4,160	
運転質量	kg	49,300[50,100]	35,500[36,200]	25,900[26,500]	22,000[22,400]	22,600[23,100]	26,500[27,000]	14,300	7,940

作動範囲はアーム先端位置の値です。

※1. 記載値は最大作業可能半径です。 ※2. 先端アタッチメント質量を含みません。 ※3. バケット装着時の値です。 ※4. キャンピ仕様時の値です。 ※5. 解体仕様機の作動範囲はバケット装着時の値です。

- 各製品の詳細につきましては、個別カタログをご参照ください。
- 運転席から離れる場合はアタッチメントを接地させるなどの適切な措置を施してください(掲載写真はカタログ用にポーズをつけて撮影したものです)。
- 製品写真にはオプション装備品やカスタム対応機が含まれている場合があります。
- 本カタログで使用される商標「KOBELCO」は、株式会社神戸製鋼所の登録商標です。「ニブラー」はコベルコ建機株式会社の登録商標です。また、当社商品名、サービス名およびロゴマークは、コベルコ建機株式会社の商標または登録商標です。その他の会社名やロゴマーク、商品名、サービス名は、各社の商標、登録商標もしくは商号です。
- 機体質量3トン以上の建設機械の運転には作業内容に応じた「車両系建設機械運転技能講習」の修了証が必要です。機体質量3トン以上のブレーカ、鉄骨切断機(鉄骨切断機、コンクリート圧砕機、解体用つかみ機)の運転には「車両系建設機械(解体用)運転技能講習修了証」の取得が必要です。詳しくは最寄りの営業所か教習所へお問い合わせください。

コベルコ教習所のウェブサイト



コベルコ建機株式会社

www.kobelco-kenki.co.jp

東京本社/〒141-8626 東京都品川区北品川5-5-15 ☎03-5789-2111

コベルコ建機日本(株)本社/〒272-0002 千葉県市川市二俣新町17 ☎047-328-7111  
 北海道支社 ☎011-788-2382 東北支社 ☎0223-24-1141 関東支社 ☎047-328-2322  
 上信越支社 ☎025-259-3711 中部支社 ☎052-603-1201 関西支社 ☎06-6414-2108  
 中四国支社 ☎082-810-3660 九州支社 ☎092-410-3030



■お問い合わせは……